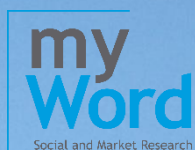




**Deusto**

**Barometroa**  
**Gizarte Social**

**DeustoBarómetro Social V**  
**Informe evolutivo**  
**Invierno 2013 - Invierno 2015**



## ÍNDICE

<b>1. SITUACIÓN ECONÓMICA.....</b>	<b>4</b>
1.1 Principales problemas del País Vasco.....	5
1.2 Situación económica del País Vasco.....	8
1.3 Expectativas sobre la situación económica del País Vasco.....	9
1.4 Impacto de la crisis en la economía doméstica.....	10
1.5 Consumo en el circuito de la economía alternativa.....	12
<b>2. IMPACTO DE LA CRISIS EN EL MERCADO DE TRABAJO.....</b>	<b>13</b>
2.1 Inseguridad laboral entre las personas trabajadoras.....	14
2.2 Expectativas laborales entre las personas en paro.....	15
2.3 Calidad de las condiciones laborales.....	16
<b>3. POLÍTICAS PÚBLICAS Y ESTADO DEL BIENESTAR.....</b>	<b>17</b>
3.1 Valoración de las principales políticas públicas.....	18
3.2 Derecho de acceso de la población inmigrante a los servicios/recursos públicos.....	20

<b>4. SITUACIÓN POLÍTICA Y CALIDAD DE LA DEMOCRACIA.....</b>	<b>22</b>
4.1 Situación política en el País Vasco.....	23
4.2 Expectativas sobre la situación política en el País Vasco.....	24
4.3 Preferencias sobre el modelo territorial.....	25
4.4 Sentimiento de identidad territorial.....	26
4.5 Valoración de la calidad de la democracia.....	27
4.6 Percepción de la corrupción.....	28
4.7 Confianza en las instituciones.....	29
<b>5. DEMOCRACIA Y PARTICIPACIÓN CIUDADANA.....</b>	<b>31</b>
5.1 Participación política.....	32
5.2 Deseo de participar en referéndums.....	33
<b>6. PROCESO DE PAZ.....</b>	<b>34</b>
6.1 Opinión sobre medidas en el Proceso de Paz.....	35
6.2 Medidas que debería adoptar el Gobierno central respecto a los presos de ETA.....	36
6.3 Valoración de la actuación de las distintas instituciones y actores para consolidar la paz en el País Vasco.....	37
6.4 Condiciones necesarias para que el Proceso de Paz avance.....	38

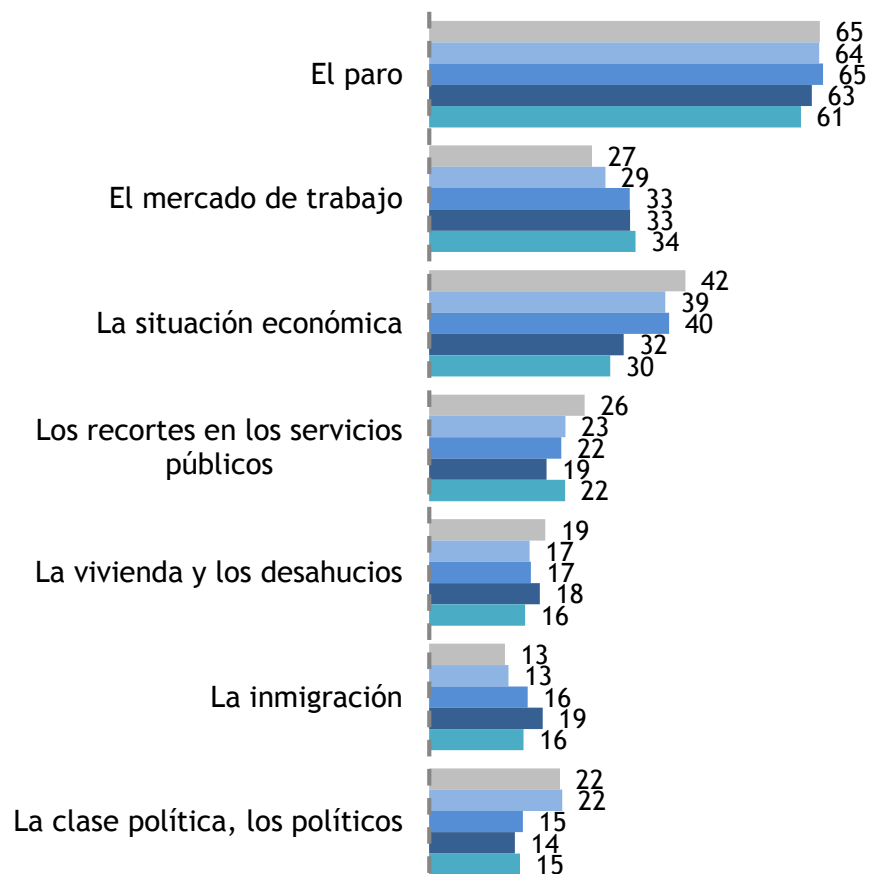
# 1. SITUACIÓN ECONÓMICA

Informe evolutivo- Invierno 2015

## 1.1 Principales problemas del País Vasco

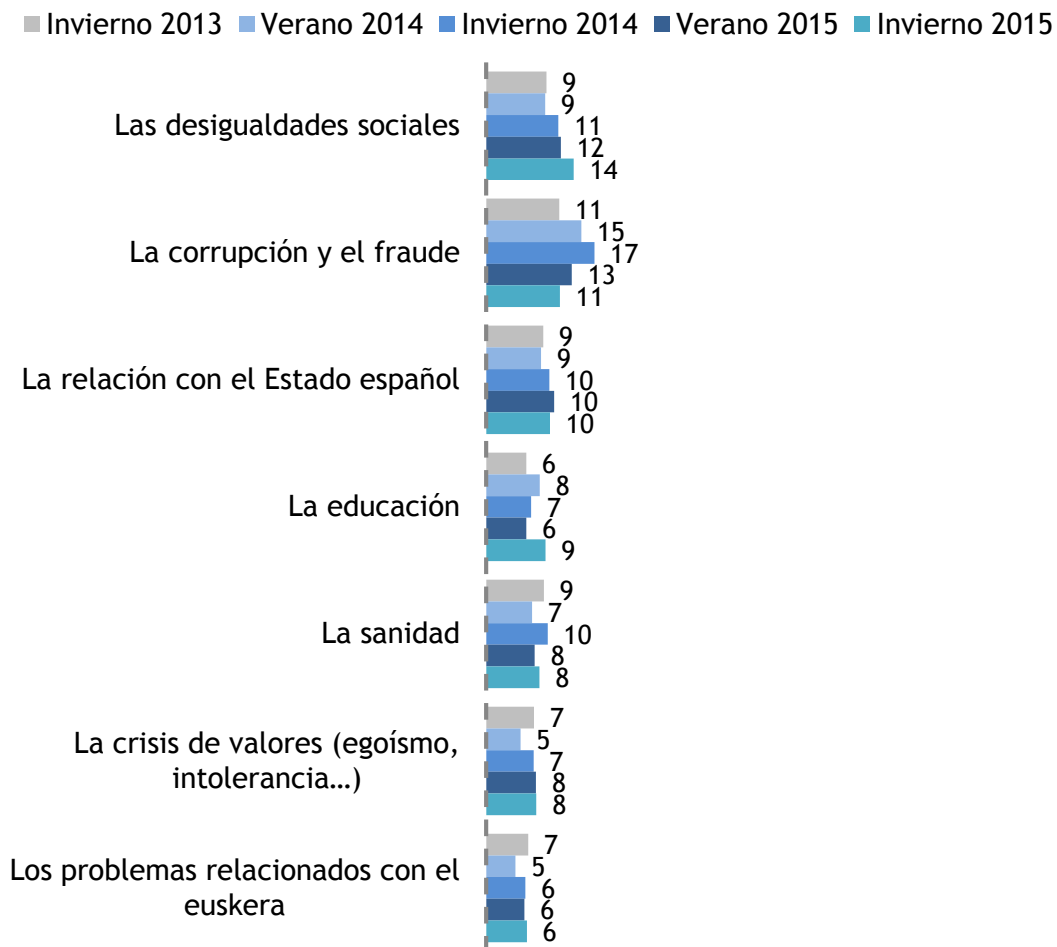
En estos momentos, ¿cuáles crees que son los tres principales problemas de la Comunidad Autónoma del País Vasco (en adelante el País Vasco)? Señala hasta un máximo de tres.

■ Invierno 2013 ■ Verano 2014 ■ Invierno 2014 ■ Verano 2015 ■ Invierno 2015



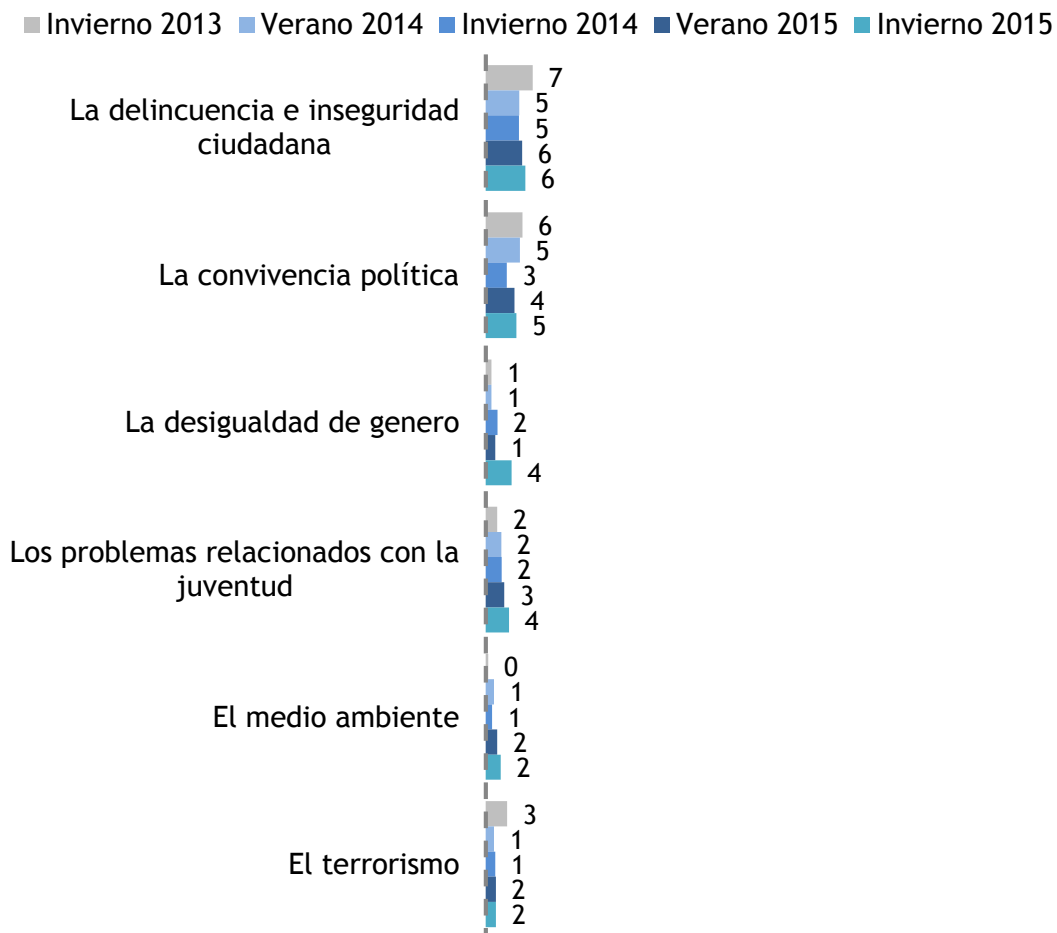
## 1.1 Principales problemas del País Vasco

En estos momentos, ¿cuáles crees que son los tres principales problemas de la Comunidad Autónoma del País Vasco (en adelante el País Vasco)? Señala hasta un máximo de tres.



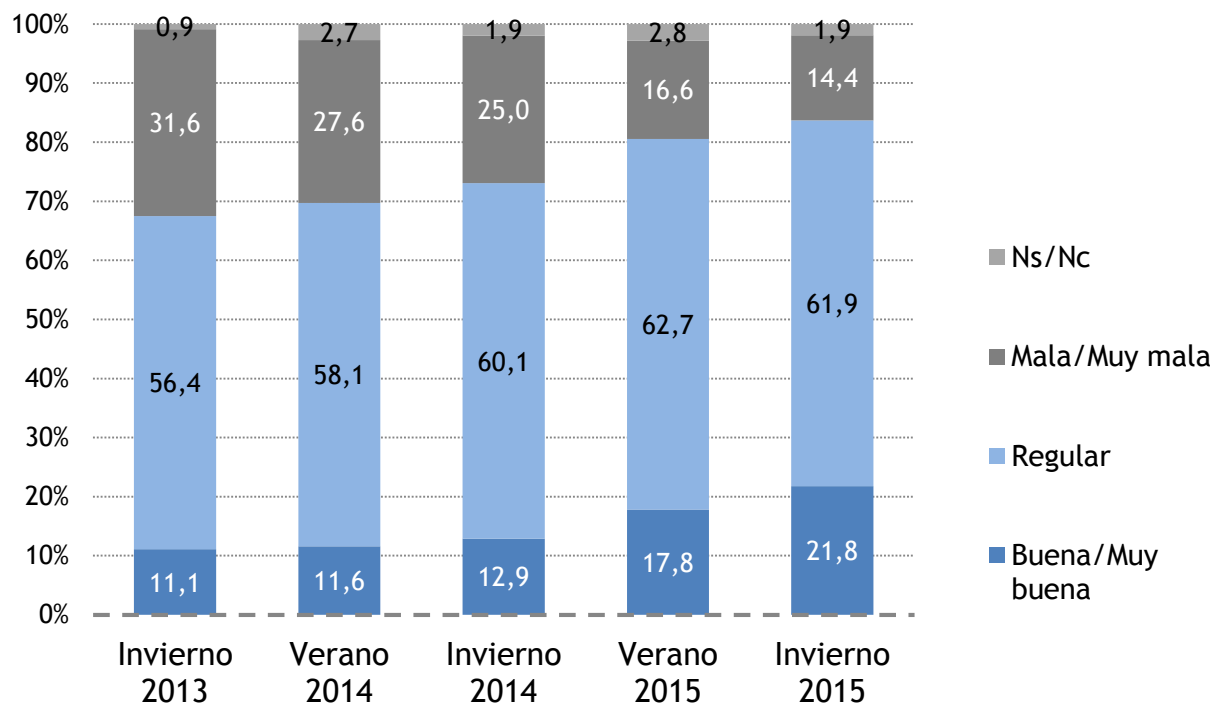
## 1.1 Principales problemas del País Vasco

En estos momentos, ¿cuáles crees que son los tres principales problemas de la Comunidad Autónoma del País Vasco (en adelante el País Vasco)? Señala hasta un máximo de tres.



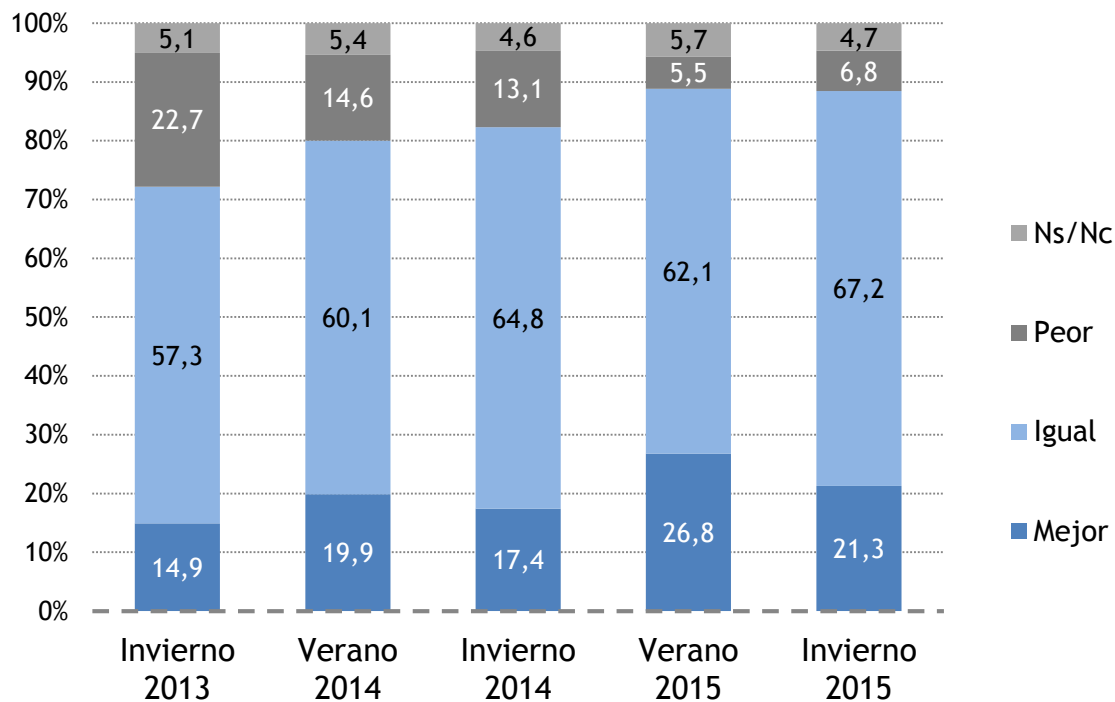
## 1.2 Situación económica del País Vasco

¿Cómo calificarías la situación económica del País Vasco?



### 1.3 Expectativas sobre la situación económica del País Vasco

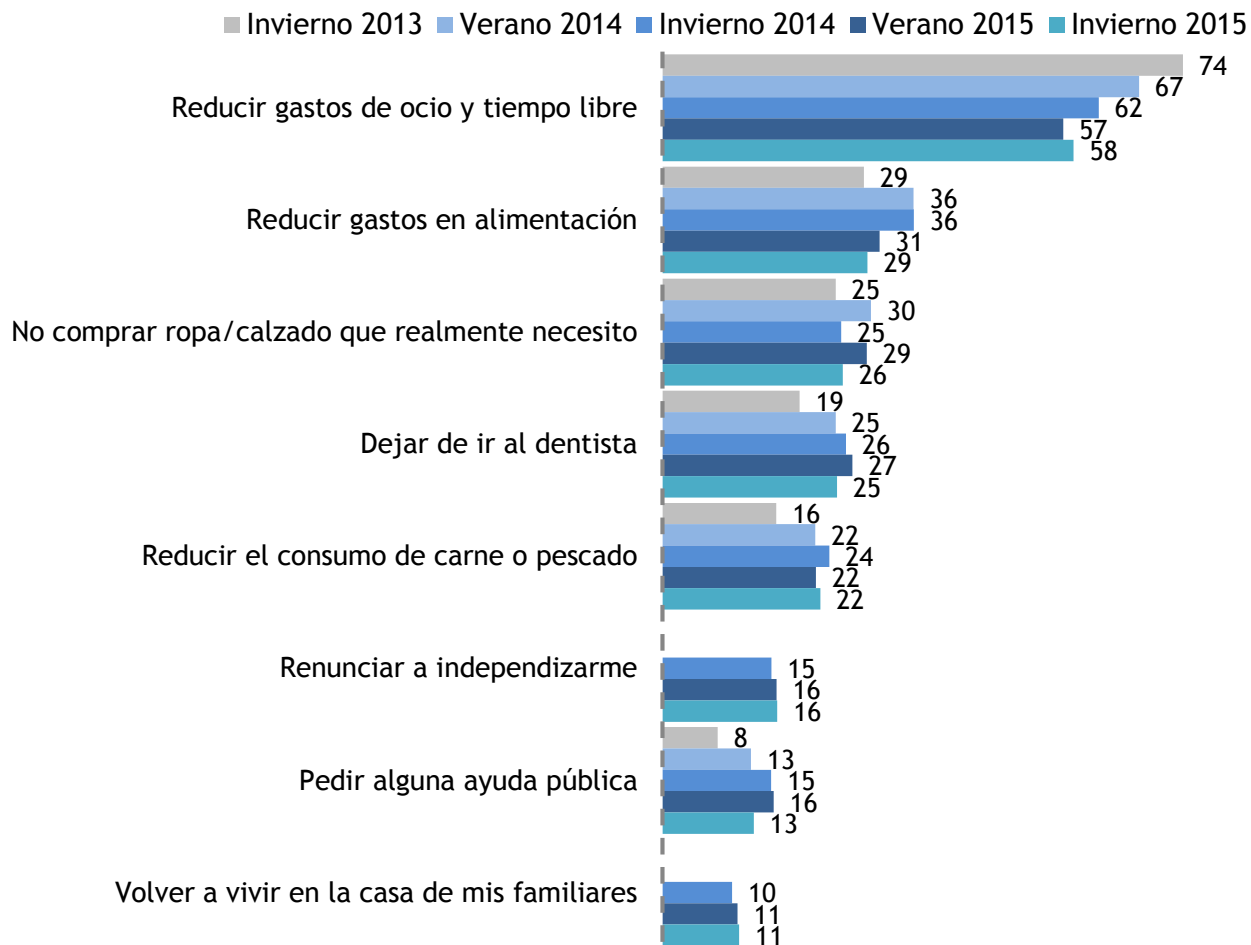
Y dentro de un año, ¿cómo crees que será la situación económica del País Vasco?



### 1.4 Impacto de la crisis en la economía doméstica

Indica si en los últimos seis meses, y como consecuencia de la crisis, has hecho o has pensado hacer alguna de las siguientes acciones

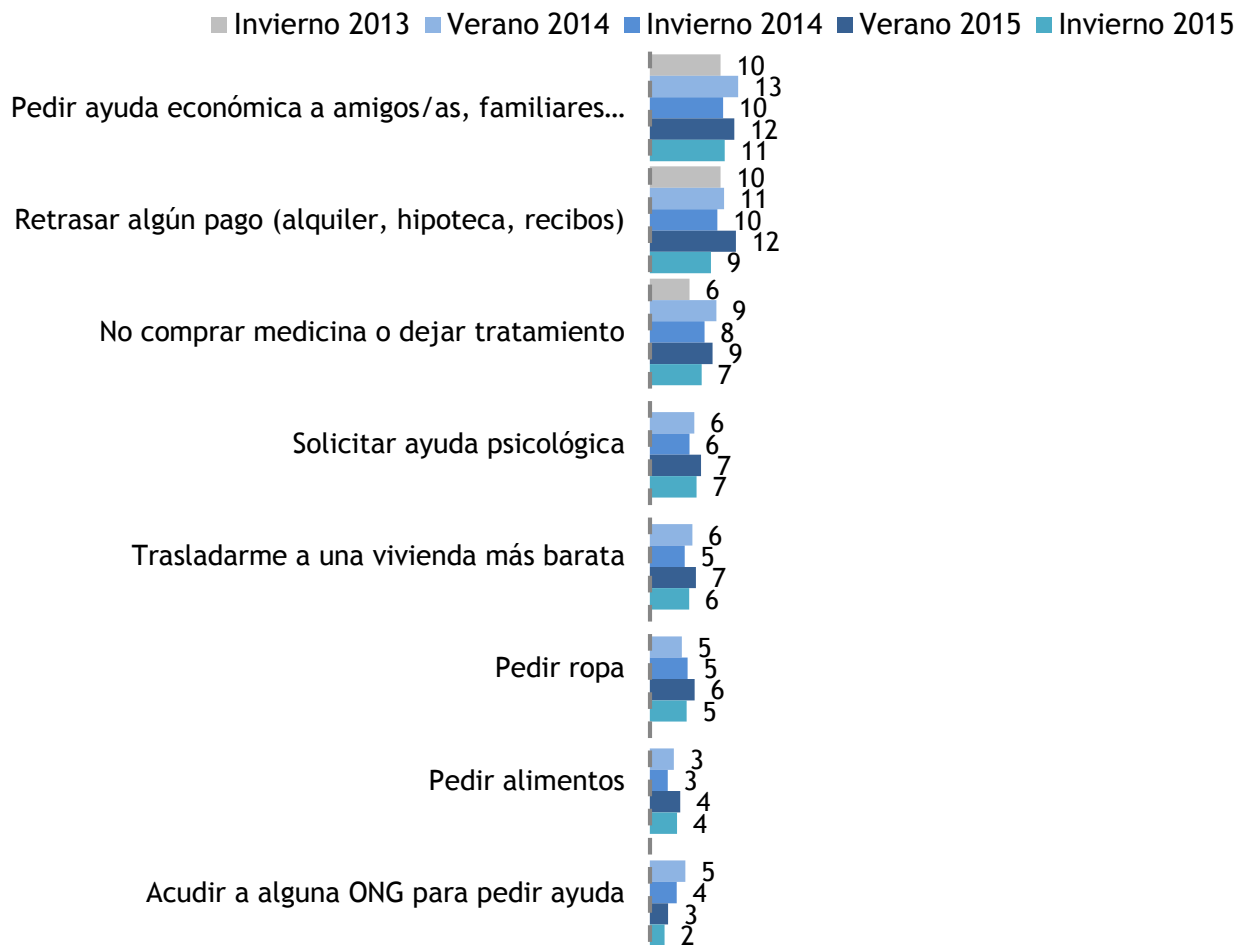
% Han hecho



## 1.4 Impacto de la crisis en la economía doméstica

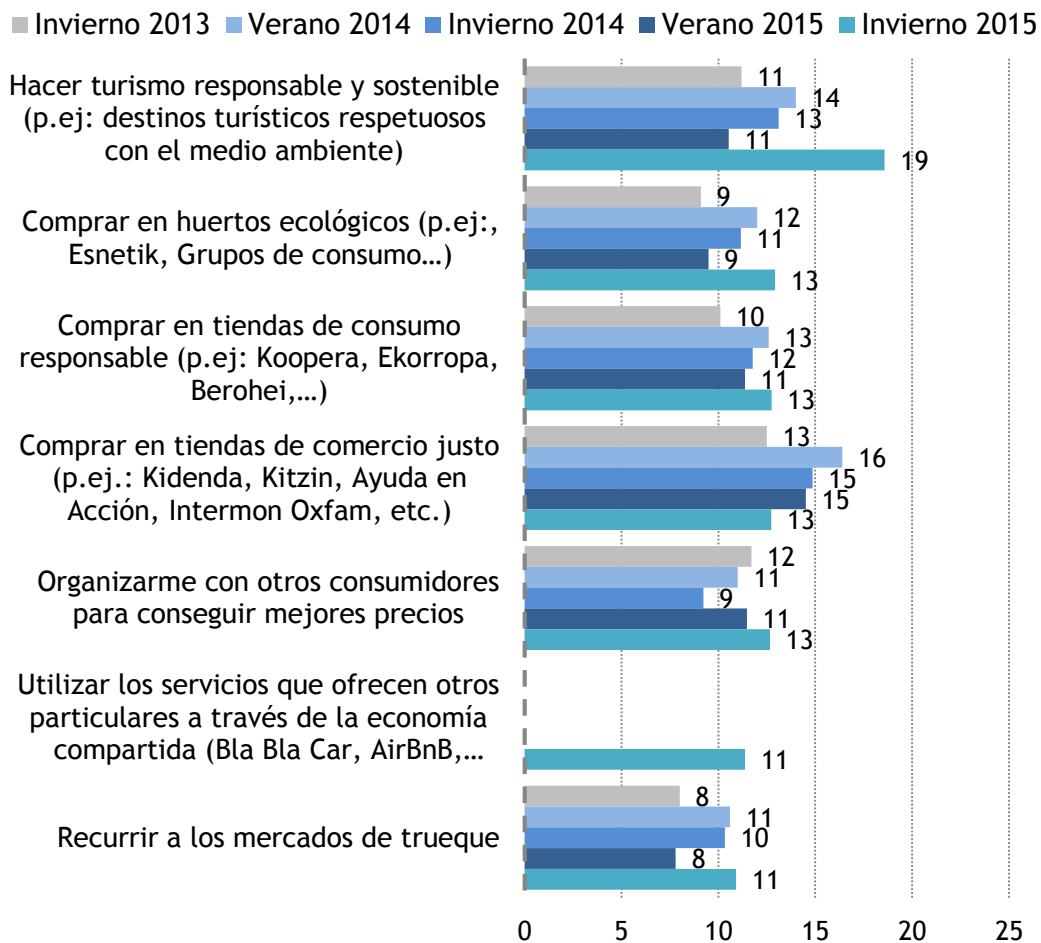
Indica si en los últimos seis meses, y como consecuencia de la crisis, has hecho o has pensado hacer alguna de las siguientes acciones

% Han hecho



## 1.5 Consumo en el circuito de la economía alternativa

Indica cuál de las siguientes acciones has realizado en los últimos 6 meses

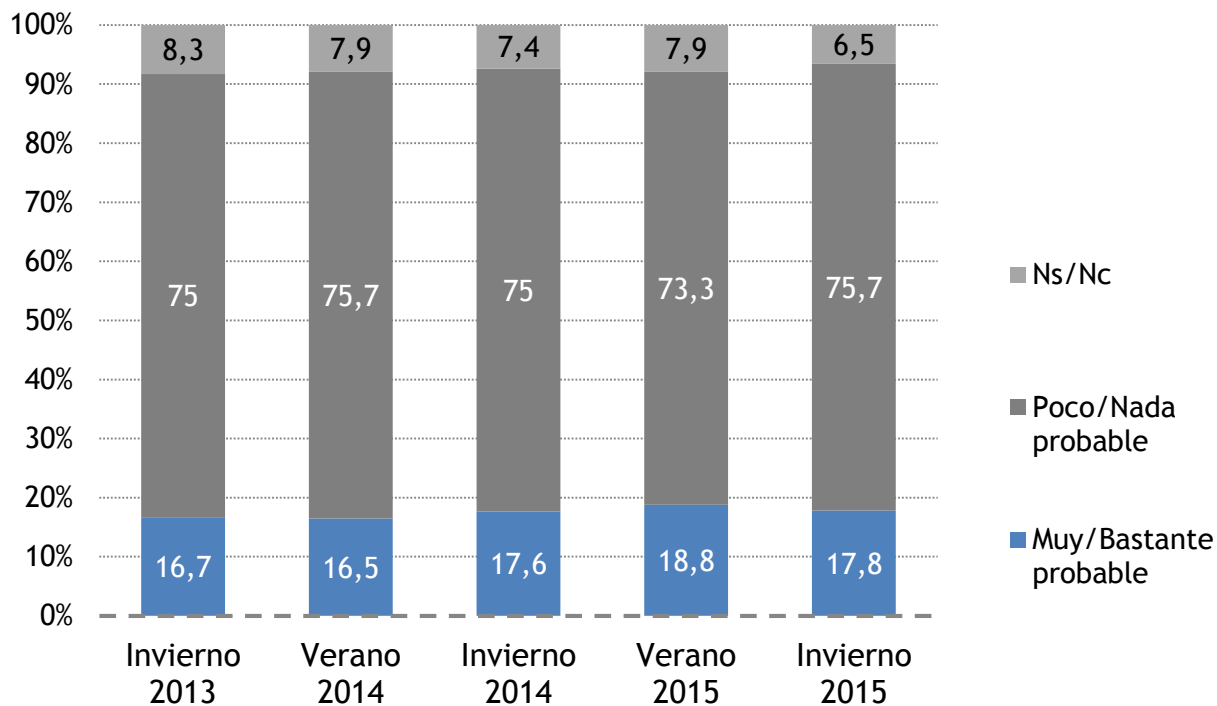


## 2. IMPACTO DE LA CRISIS EN EL MERCADO DE TRABAJO

Informe evolutivo- Invierno 2015

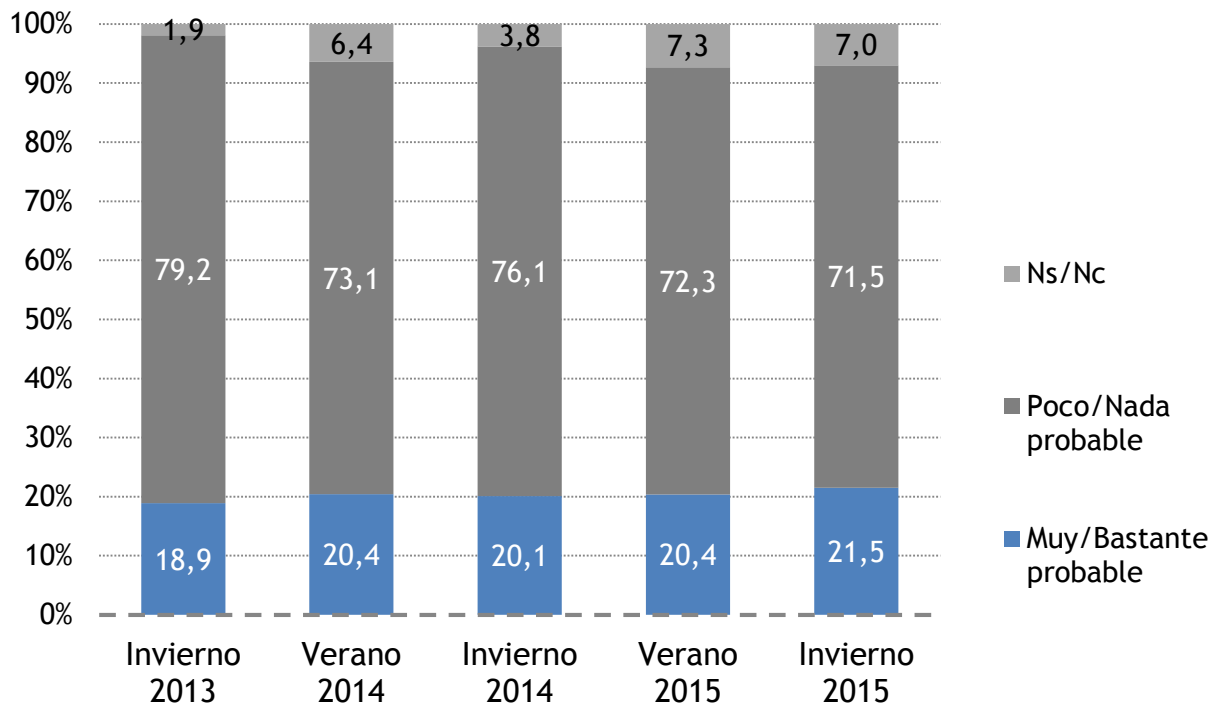
## 2.1 Inseguridad laboral entre las personas trabajadoras

¿Crees que es probable que en los próximos seis meses pierdas tu actual empleo?



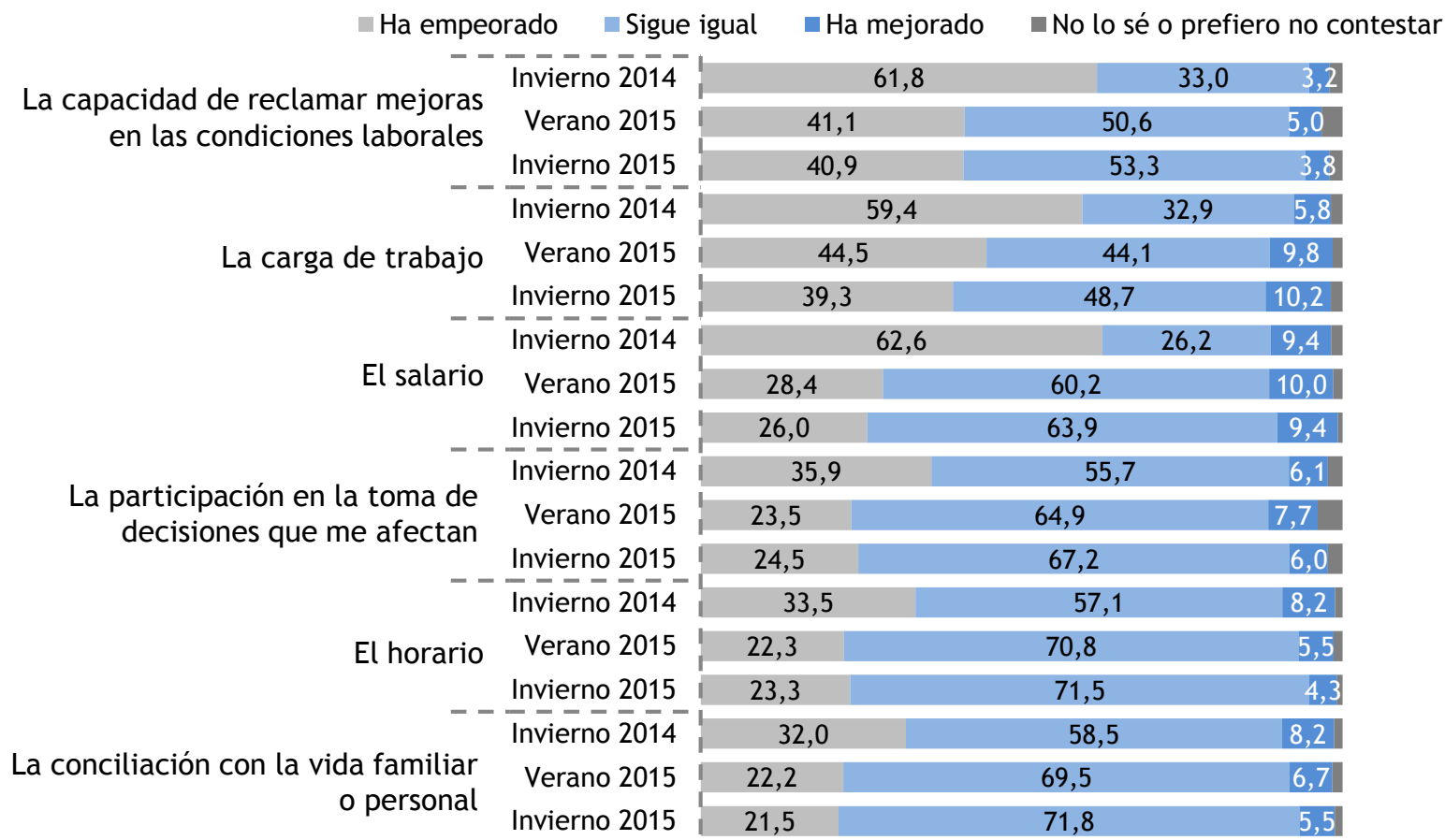
## 2.2 Expectativas laborales entre las personas en paro

¿Crees que es probable que en los próximos seis meses encuentres trabajo?



## 2.3 Calidad de las condiciones laborales

Indícanos si en los últimos seis meses han mejorado, siguen igual o han empeorado cada una de las siguientes cuestiones relacionadas con tu trabajo



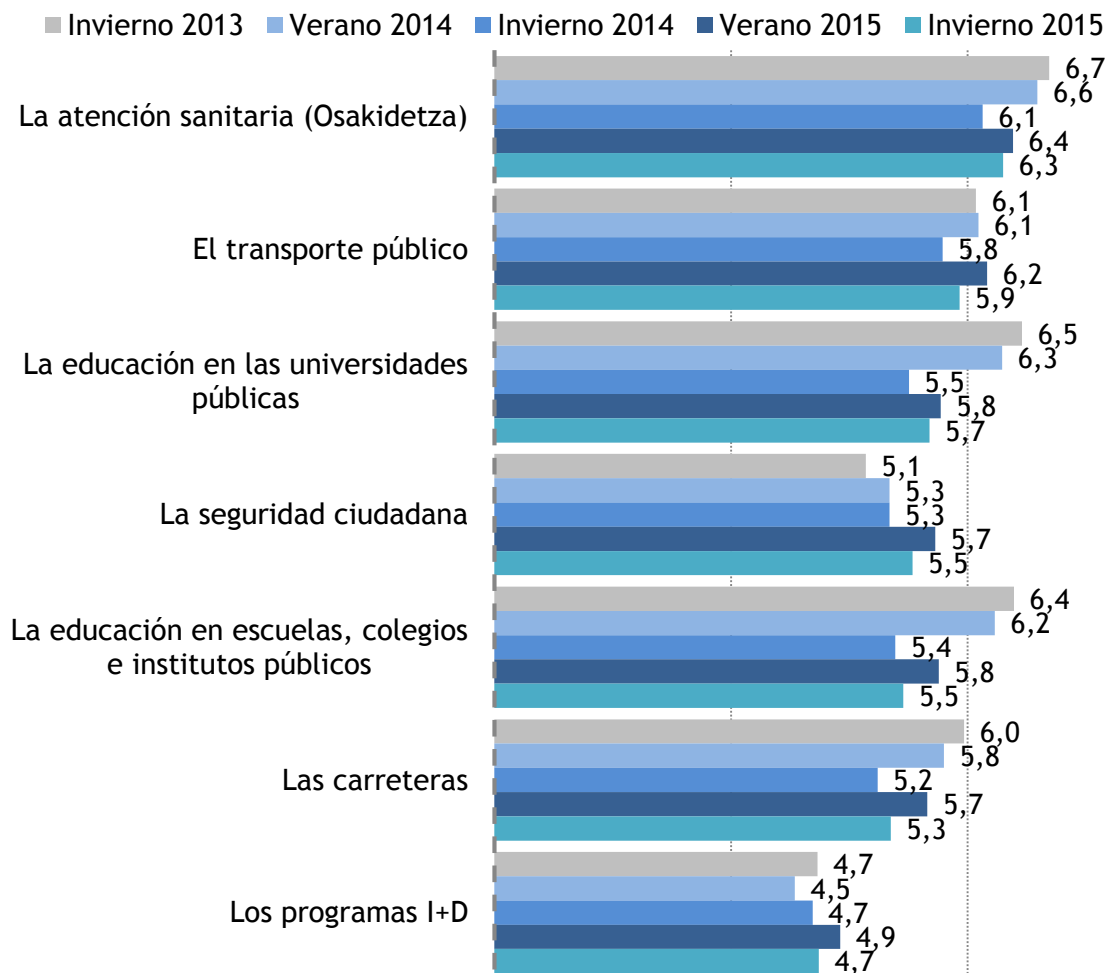
### 3. POLÍTICAS PÚBLICAS Y ESTADO DE BIENESTAR

Informe evolutivo- Invierno 2015

### 3.1 Valoración de las principales políticas públicas

¿Qué valoración le das a cada uno de los siguientes servicios o políticas?

Medias (0-10)

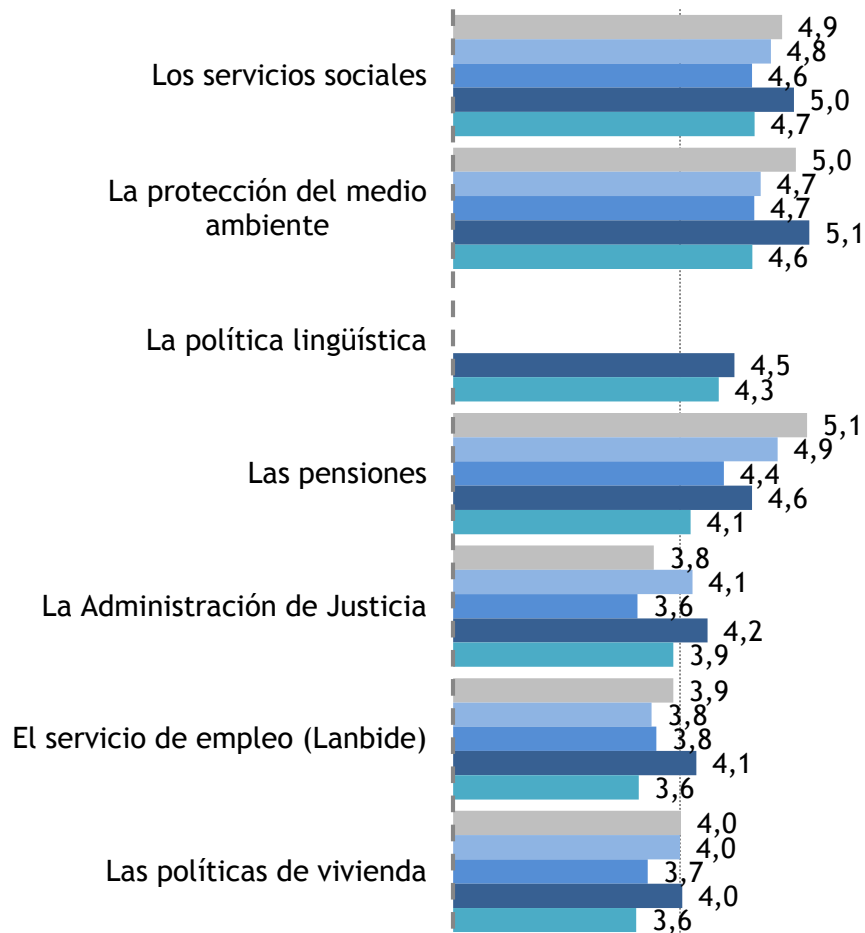


### 3.1 Valoración de las principales políticas públicas

¿Qué valoración le das a cada uno de los siguientes servicios o políticas?

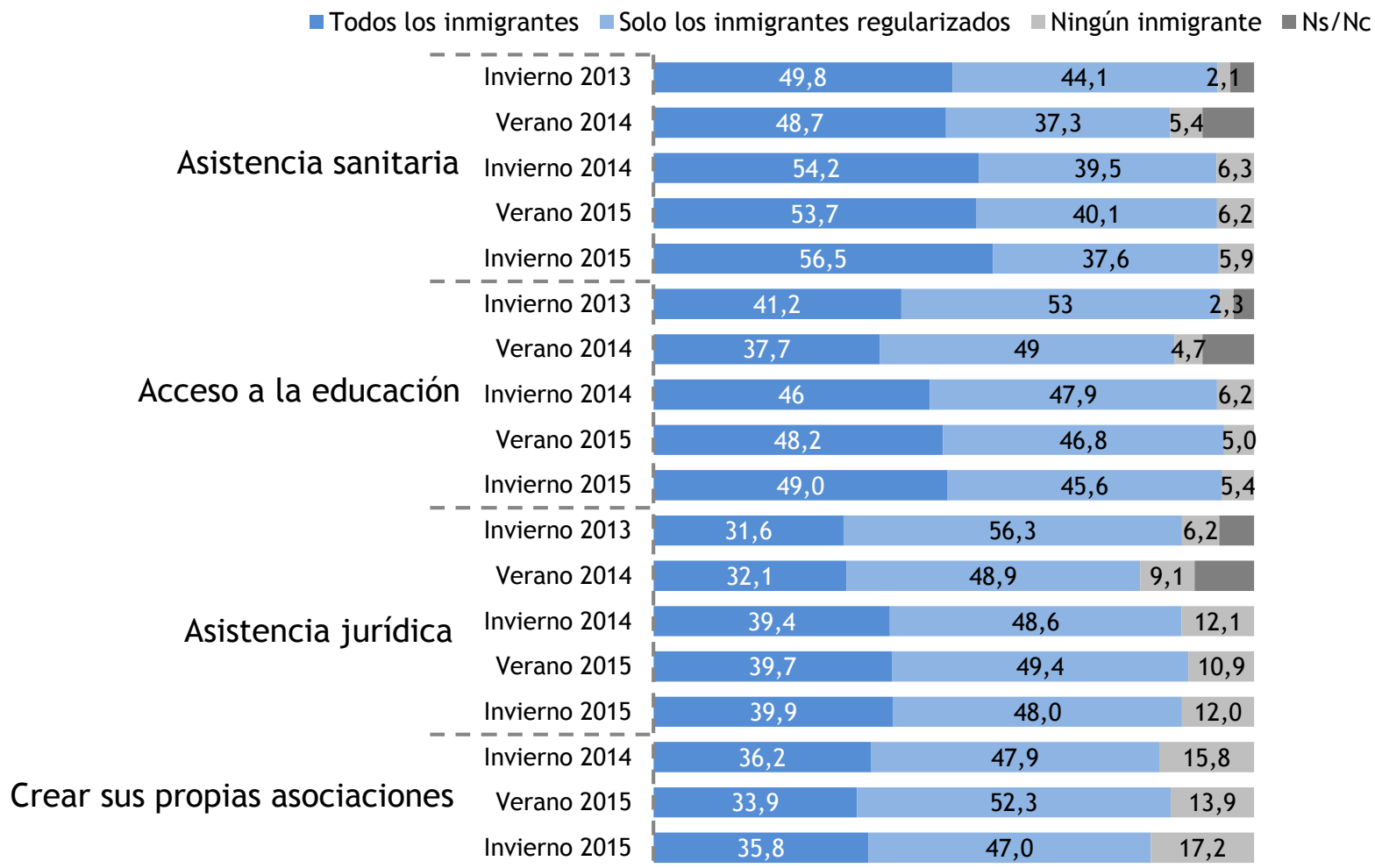
Medias (0-10)

■ Invierno 2013 ■ Verano 2014 ■ Invierno 2014 ■ Verano 2015 ■ Invierno 2015



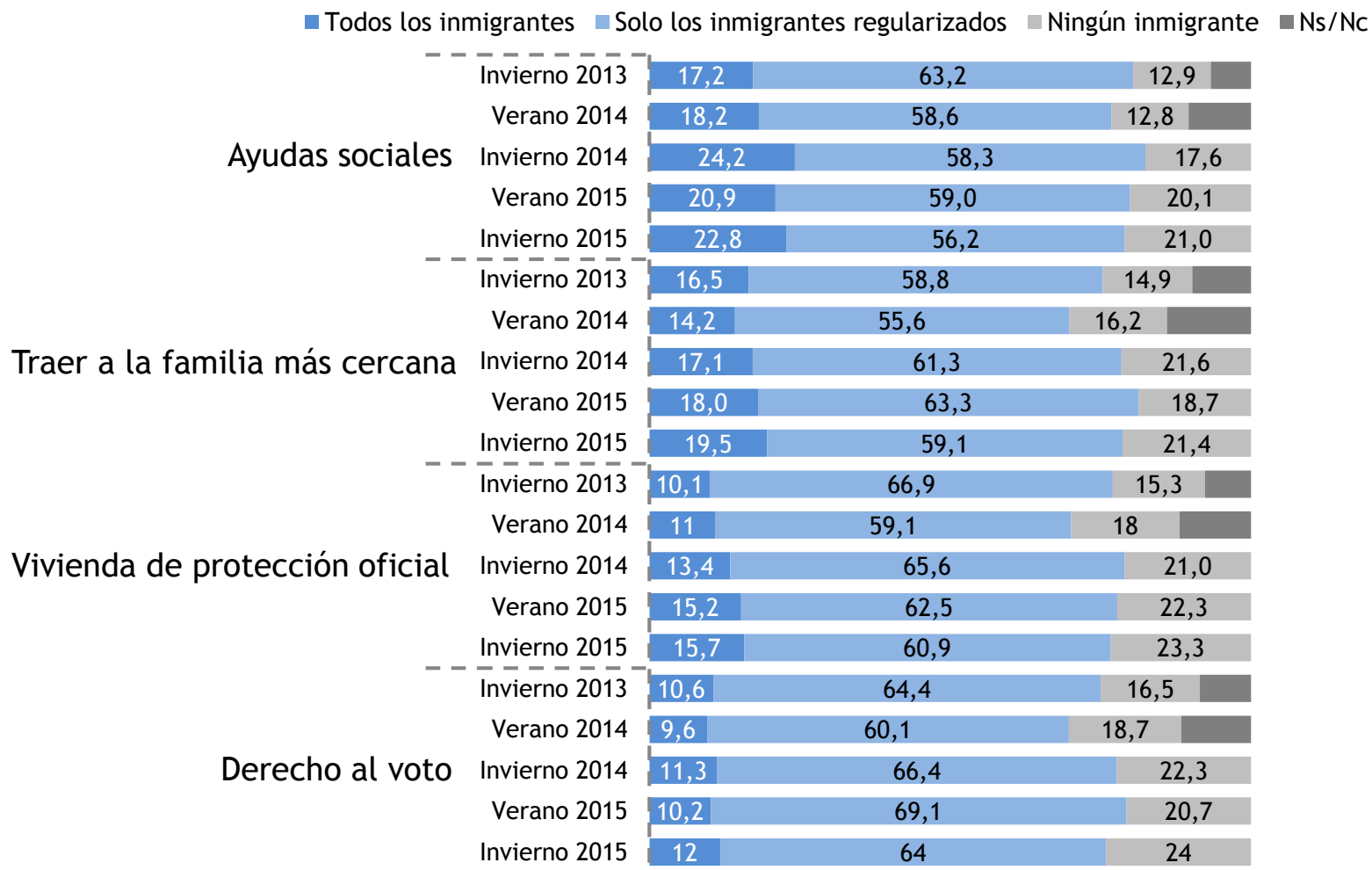
### 3.2 Derecho de acceso de la población inmigrante a los servicios/recursos públicos

¿Crees que los inmigrantes que viven en el País Vasco deberían tener los mismos derechos y las mismas posibilidades que el resto de personas?



### 3.2 Derecho de acceso de la población inmigrante a los servicios/recursos públicos

¿Crees que los inmigrantes que viven en el País Vasco deberían tener los mismos derechos y las mismas posibilidades que el resto de personas?

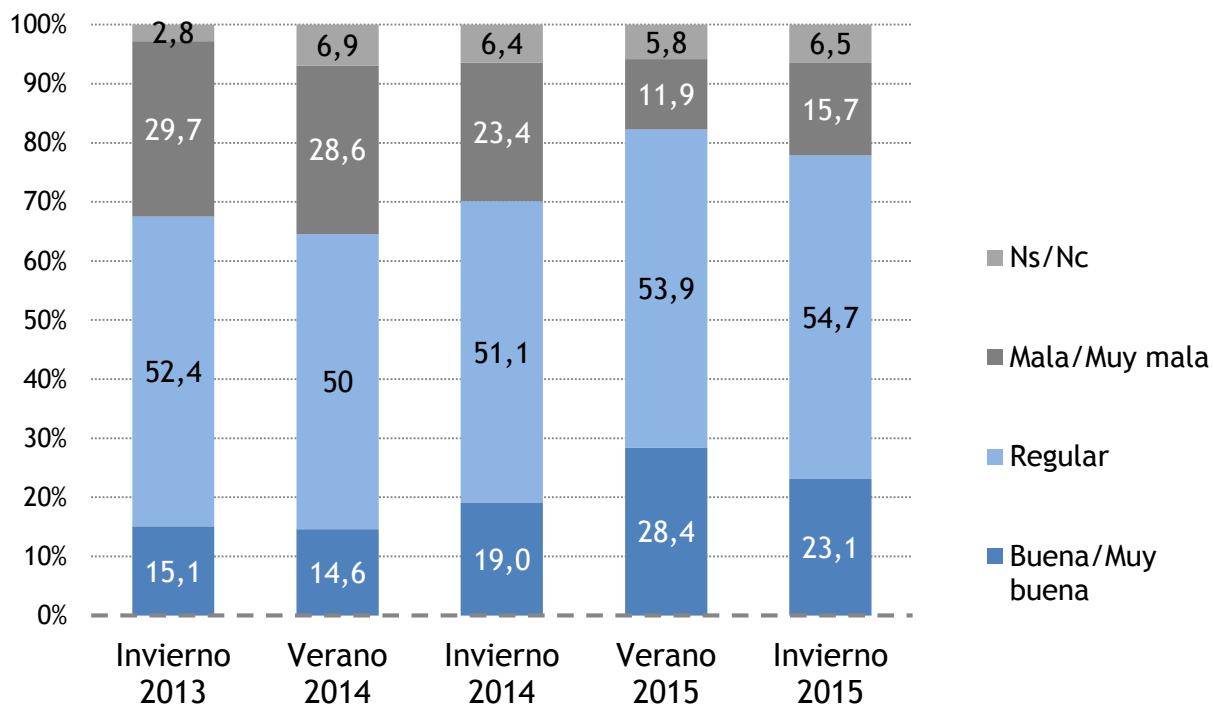


## 4. SITUACIÓN POLÍTICA Y CALIDAD DE LA DEMOCRACIA

Informe evolutivo- Invierno 2015

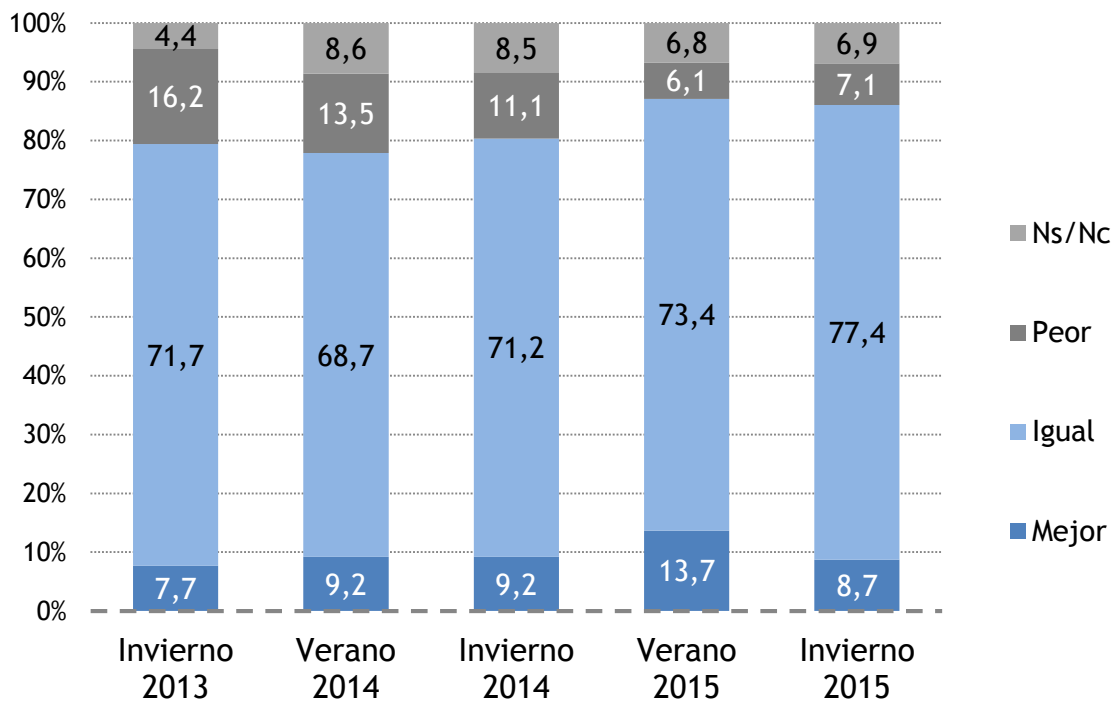
#### 4.1 Situación política del País Vasco

¿Cómo calificarías la situación política general del País Vasco?



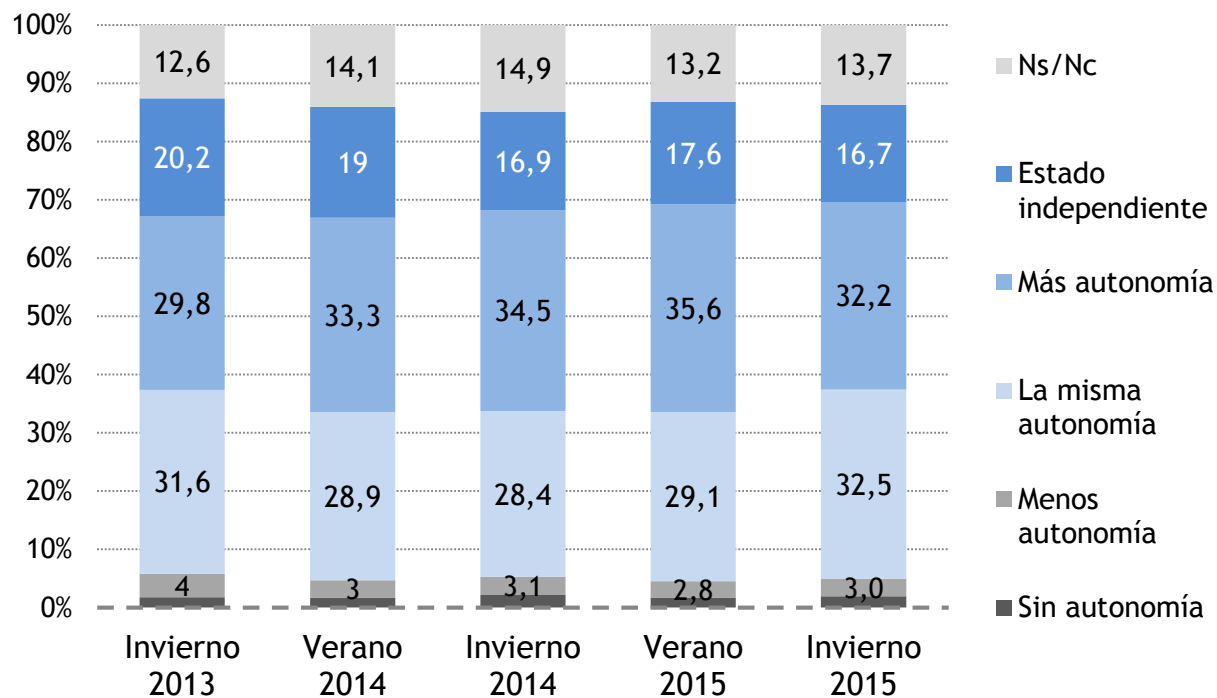
## 4.2 Expectativas sobre la situación política del País Vasco

¿Y cómo crees que será la situación política del País Vasco dentro de un año?



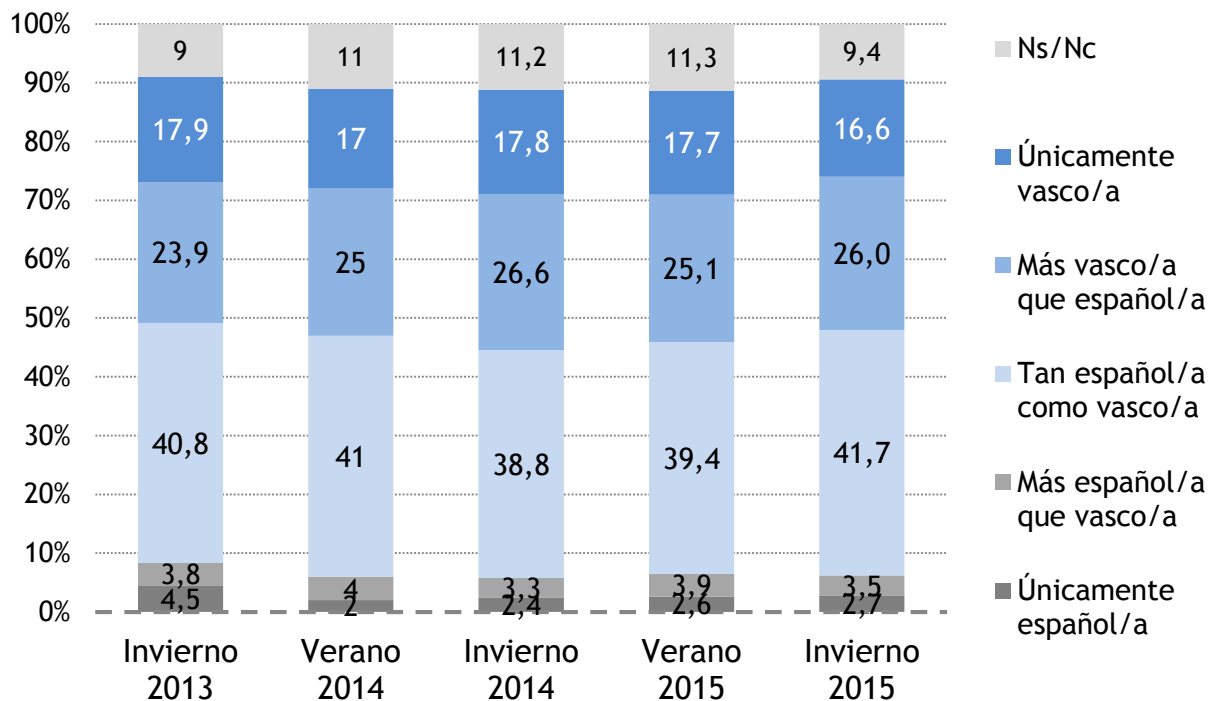
### 4.3 Preferencias sobre el modelo territorial

Hay distintas formas de organización territorial. En estos momentos, ¿cuál de las siguientes alternativas prefieres para el País Vasco con respecto al estado español?



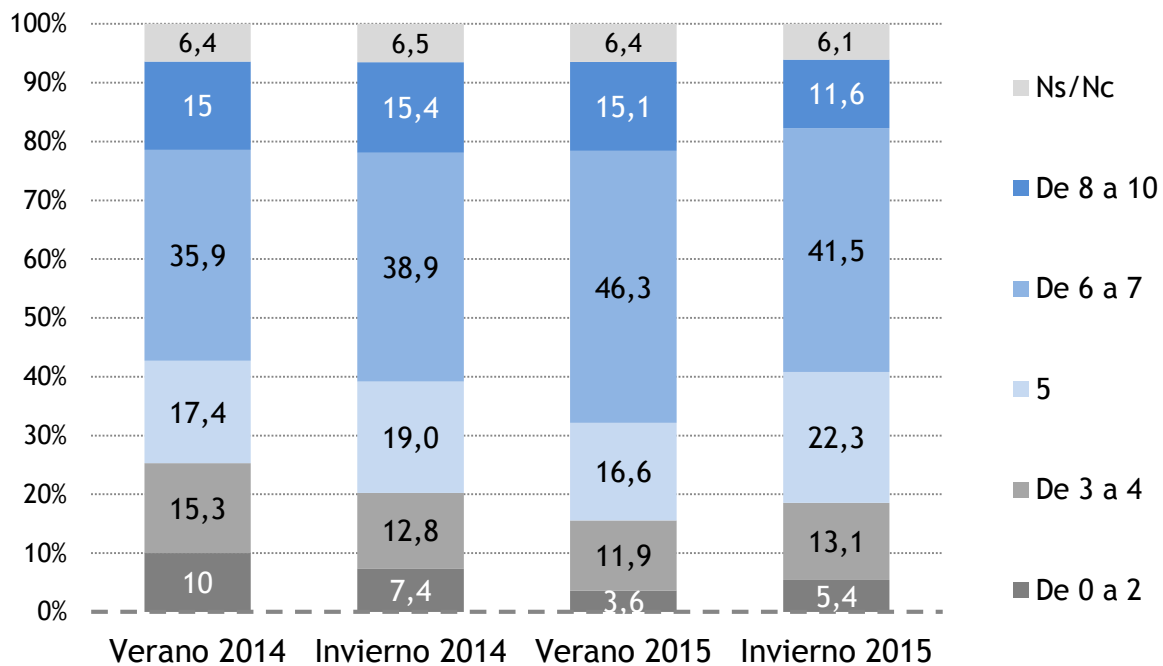
#### 4.4 Sentimiento de identidad territorial

¿Con cuál de las siguientes afirmaciones te identificas en mayor medida?



#### 4.5 Valoración de la calidad de la democracia

Si tuvieras que valorar con una nota de 0 a 10 la calidad de la democracia en el País Vasco. ¿Qué nota pondrías?



Medias (0-10)

5,45

5,65

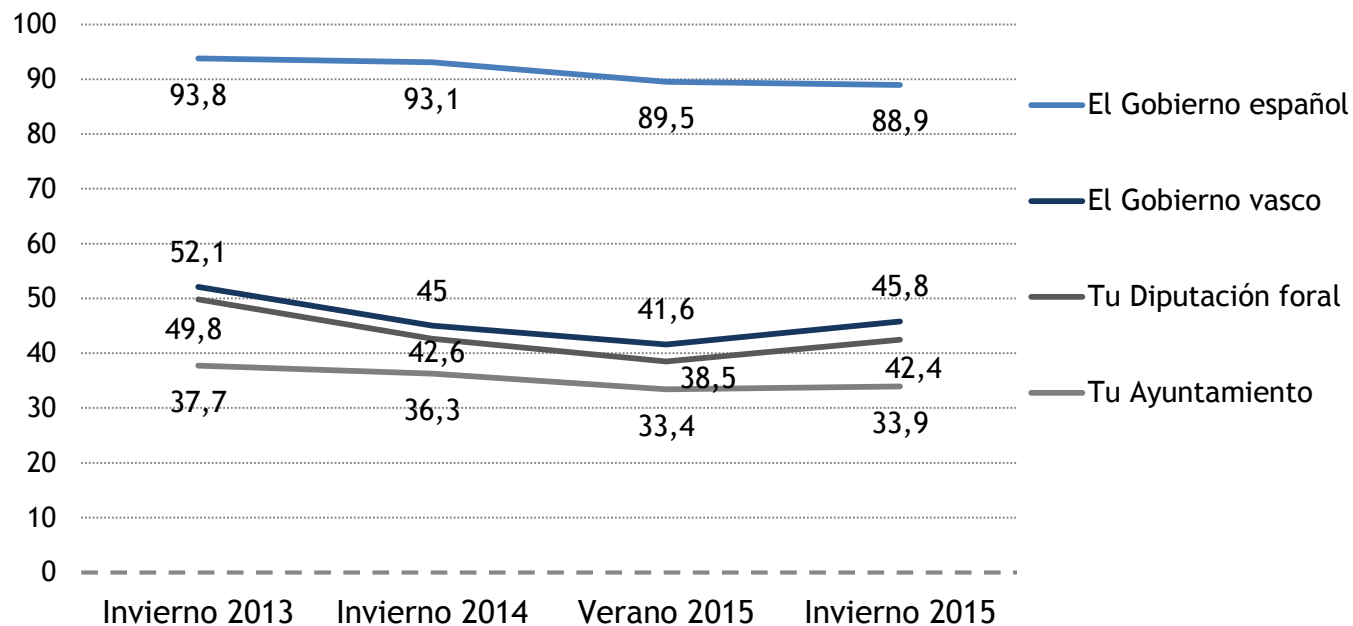
5,97

5,65

## 4.6 Percepción de la corrupción

¿Crees que hay corrupción en...?

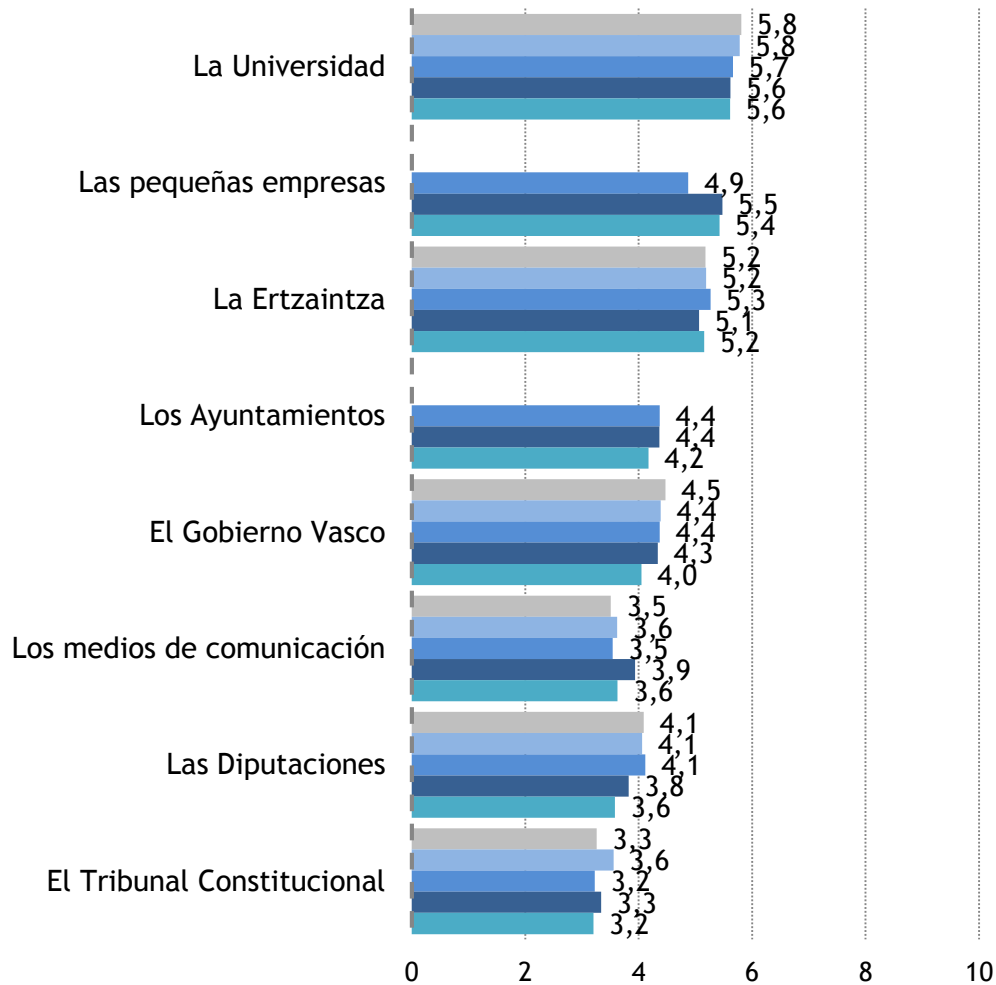
% Mucha/bastante



#### 4.7 Confianza en las instituciones

¿En qué medida confías en cada una de las siguientes organizaciones o instituciones?

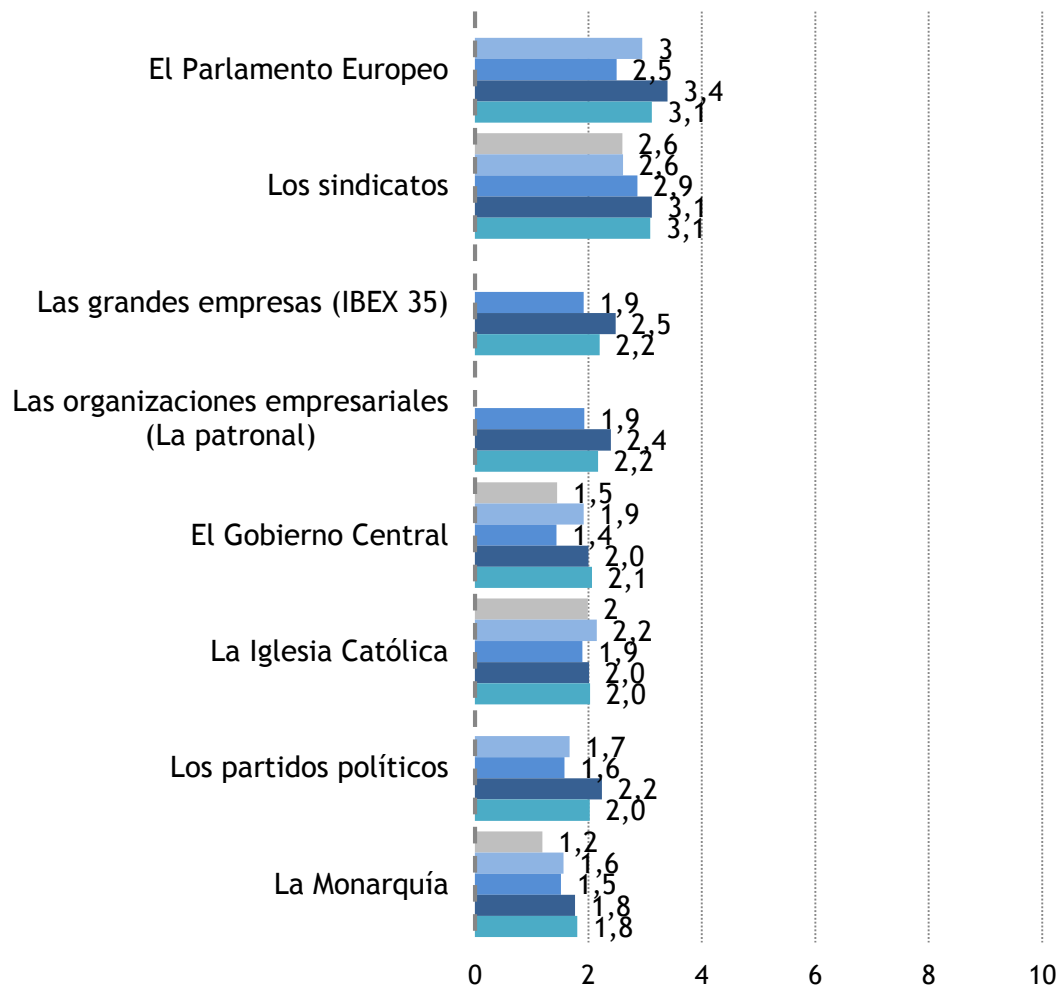
Medias (0-10) ■ Invierno 2013 ■ Verano 2014 ■ Invierno 2014 ■ Verano 2015 ■ Invierno 2015



#### 4.7 Confianza en las instituciones

¿En qué medida confías en cada una de las siguientes organizaciones o instituciones?

Medias (0-10) ■ Invierno 2013 ■ Verano 2014 ■ Invierno 2014 ■ Verano 2015 ■ Invierno 2015

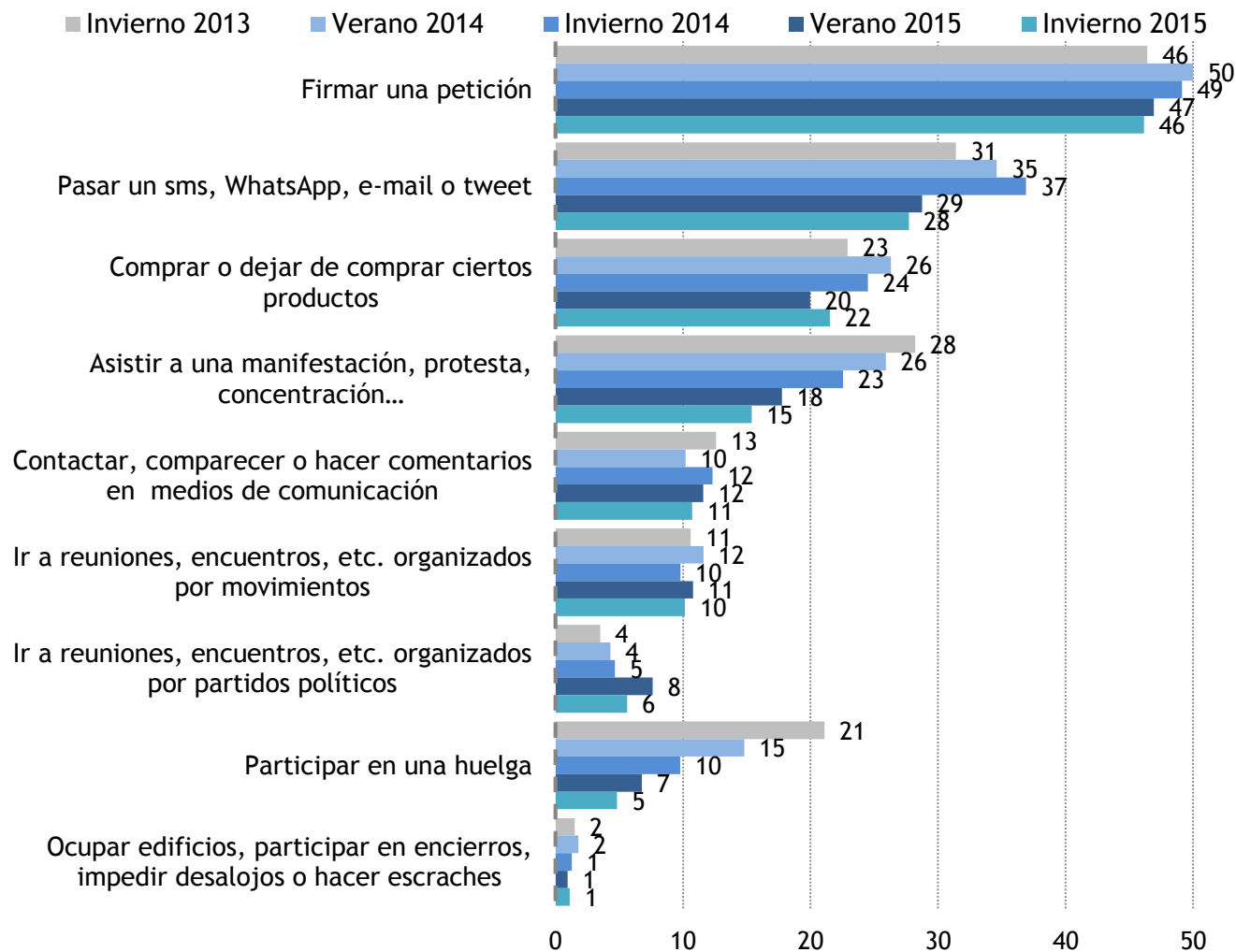


## 5. DEMOCRACIA Y PARTICIPACIÓN CIUDADANA

Informe evolutivo- Invierno 2015

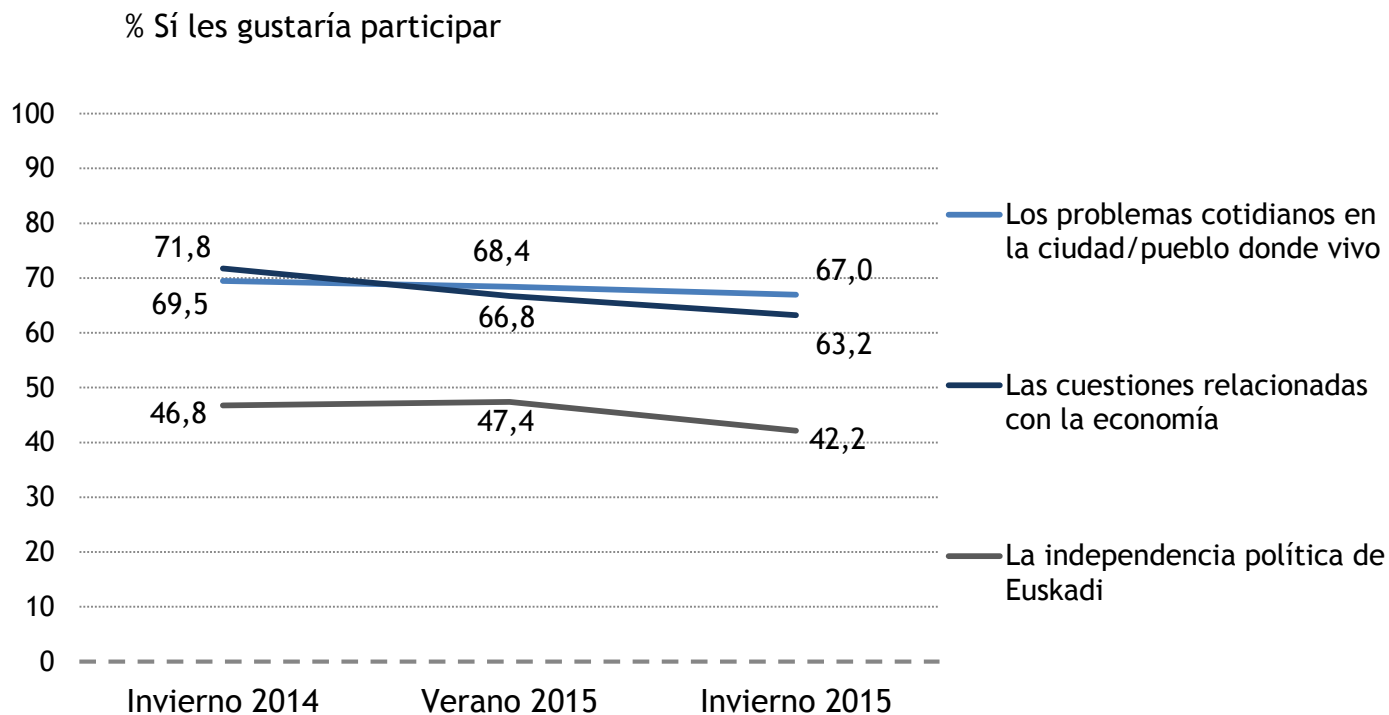
## 5.1 Participación política

Señala si en los últimos seis meses has realizado alguna de las siguientes acciones



## 5.2 Deseo de participar en referéndums

¿Te gustaría que se celebrara un referéndum sobre alguno de los siguientes asuntos?



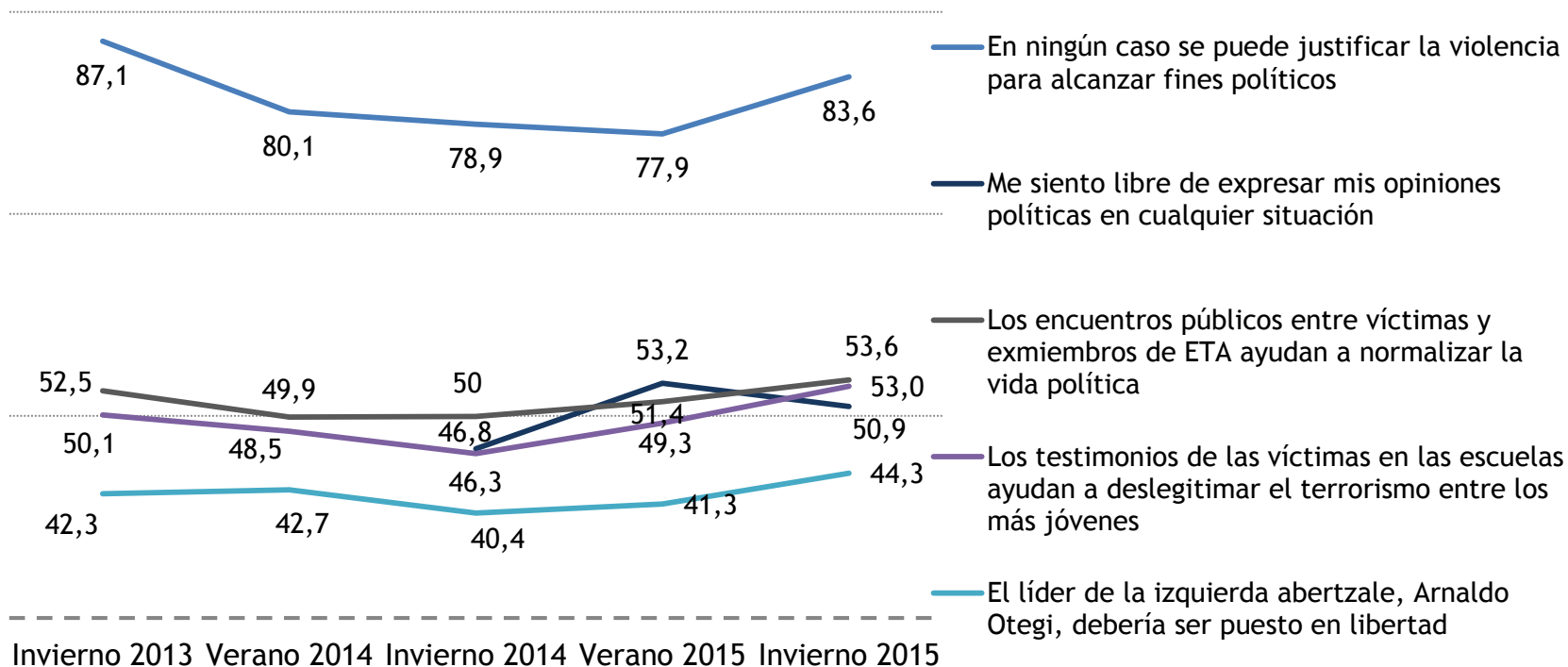
## 6. PROCESO DE PAZ

Informe evolutivo- Invierno 2015

## 6.1 Opinión sobre medidas en el Proceso de Paz

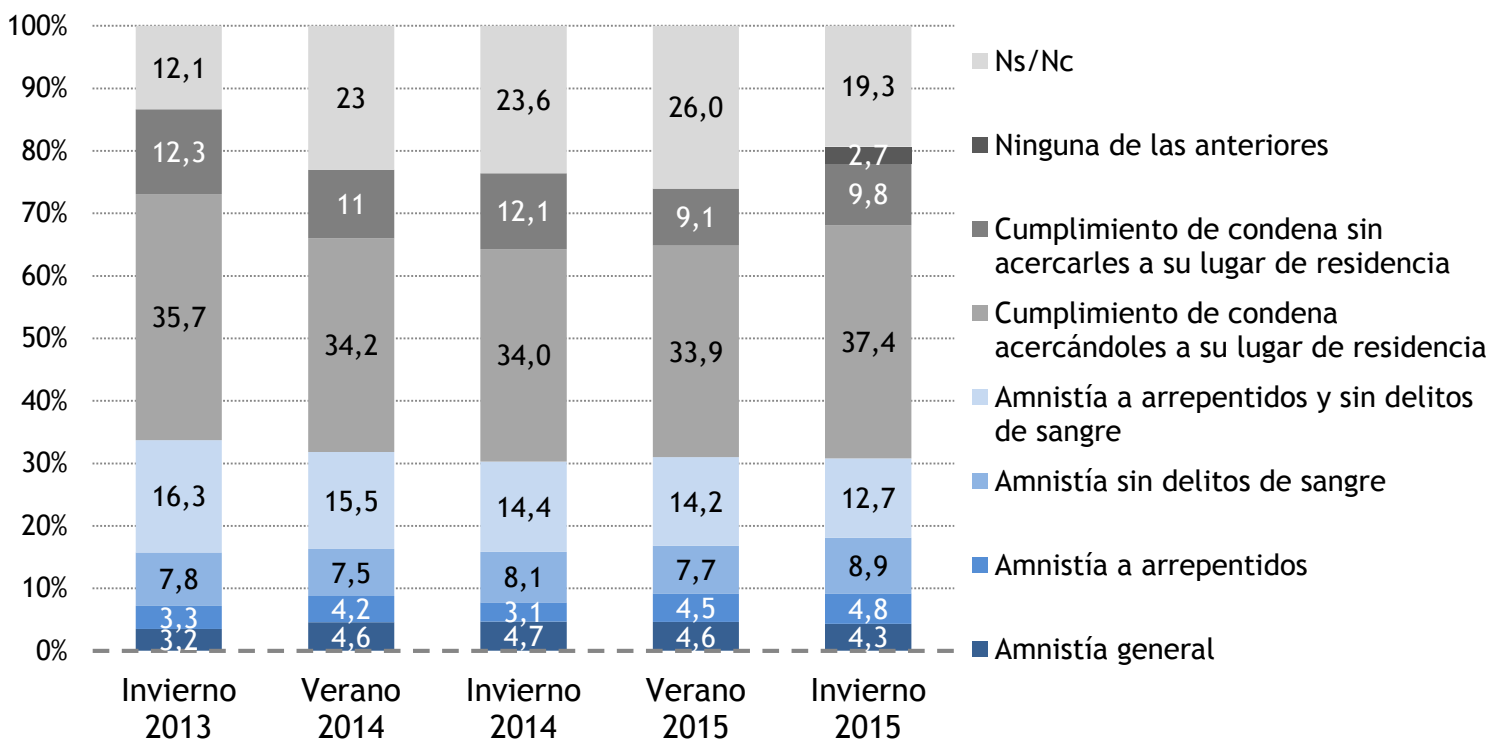
¿Cuál es tu grado de acuerdo con cada una de las siguientes afirmaciones?

% Muy/Bastante



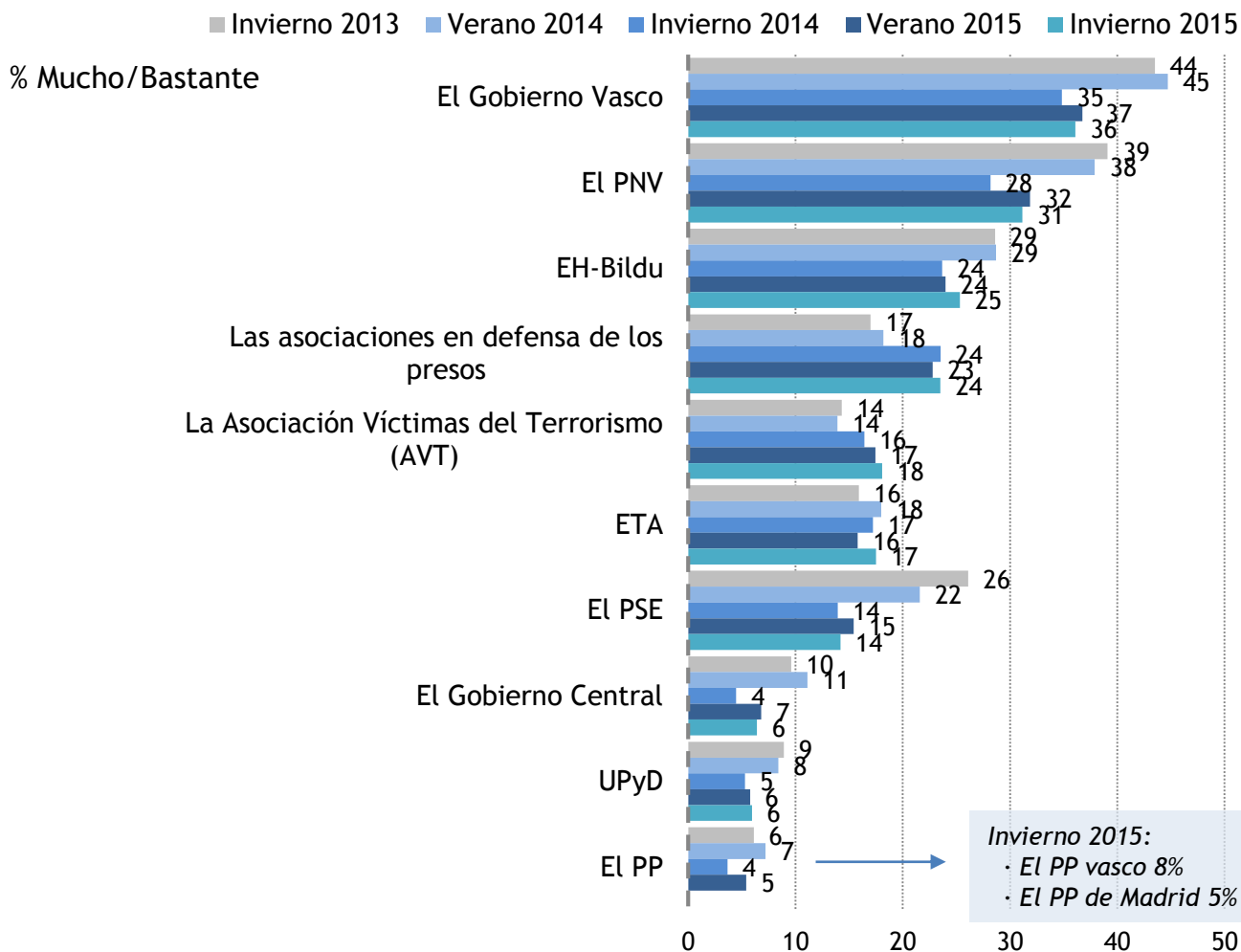
## 6.2 Medidas que debería adoptar el Gobierno central respecto a los presos de ETA

Pensando en las posibles medidas del Gobierno central con respecto a los presos de ETA, ¿Con cuál estás más de acuerdo?



### 6.3 Valoración de la actuación de las distintas instituciones y actores para consolidar la paz en el País Vasco

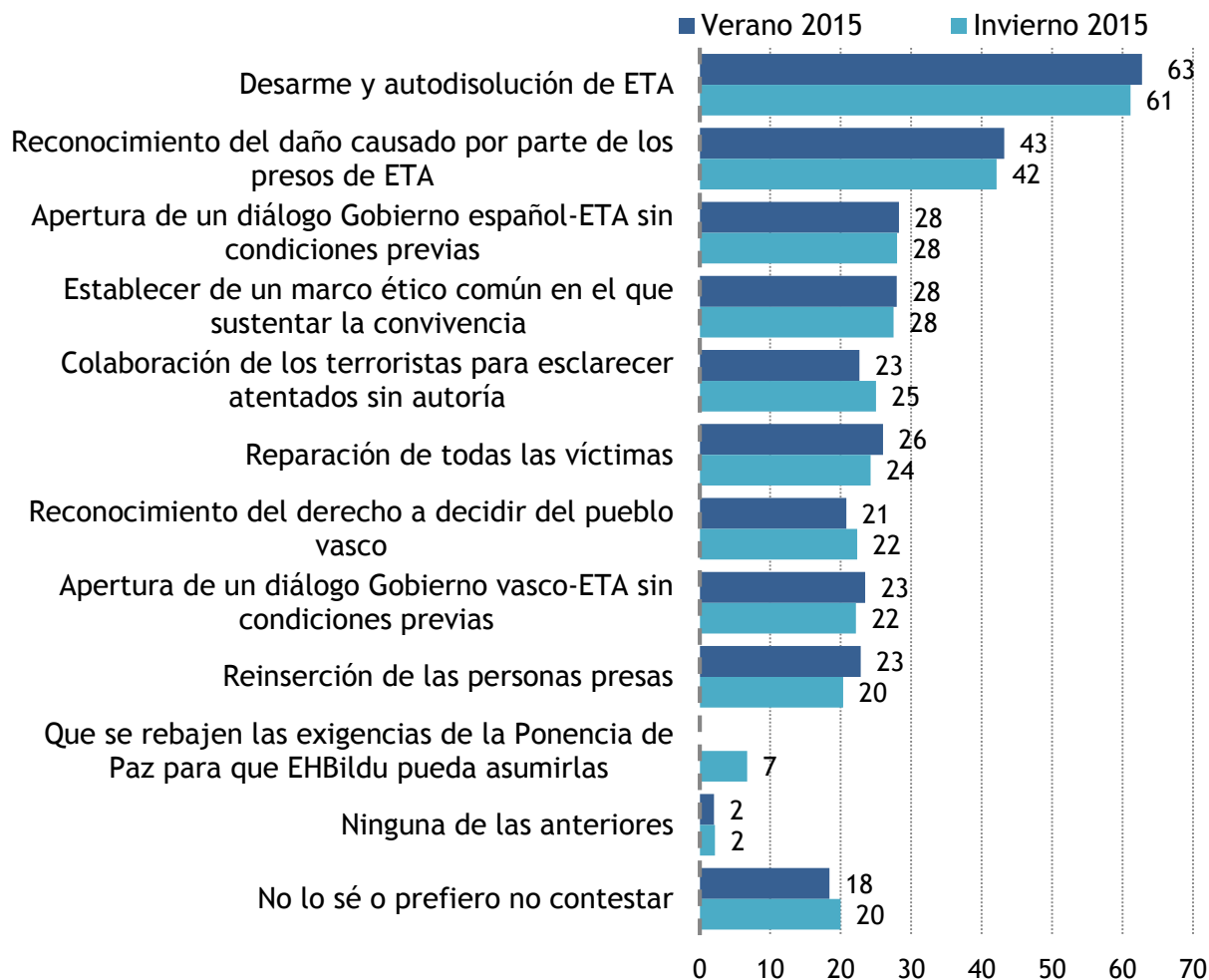
¿En qué medida crees que las siguientes instituciones u organizaciones están ayudando a conseguir una paz definitiva en El País Vasco?



## 6.4 Condiciones necesarias para que el Proceso de Paz avance

¿Qué condiciones deberían darse para que el proceso de paz avance?

Marca las respuestas que creas necesarias





**Convertimos en oportunidad  
los riesgos de una sociedad cambiante**

[www.myword.es](http://www.myword.es)